

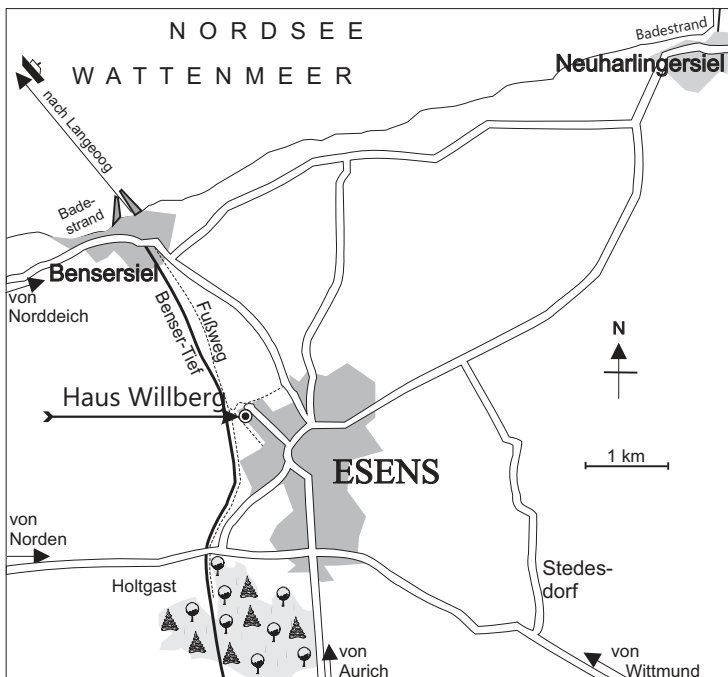
Willkommen im  
**Haus Willberg**

Hayungshauser Weg 77  
 26427 Esens

Telefon: 04971/2600  
 E-Mail: haus-willberg@t-online.de



**Internet:**  
<http://www.haus-willberg.de>



**Unser Angebot für einen erholsamen Urlaub**

- Ferienwohnungen komplett und komfortabel eingerichtet mit eigenem Parkplatz
- In idyllisch ländlicher Umgebung und doch nur zehn Gehminuten vom Stadtzentrum entfernt
- gepflegter Garten mit Liegewiese und Terrasse, Gartenmöbel und Liegestühle zum Sonnen und Entspannen
- ein Gartengrill sorgt für Abwechslung auf dem Speiseplan
- mit Fahrrädern die Gegend erforschen
- Angler kommen am nahegelegenen Angelgewässer, "Benser Tief" auf ihre Kosten
- entlang des "Benser Tief" führt ein 2,5 km langer Rad- und Wanderweg direkt nach Badersiel und an die Nordsee
- mit dem Auto sind Sie in 5 Minuten im Nordseeheilbad Badersiel bei den Kur- und Badeeinrichtungen

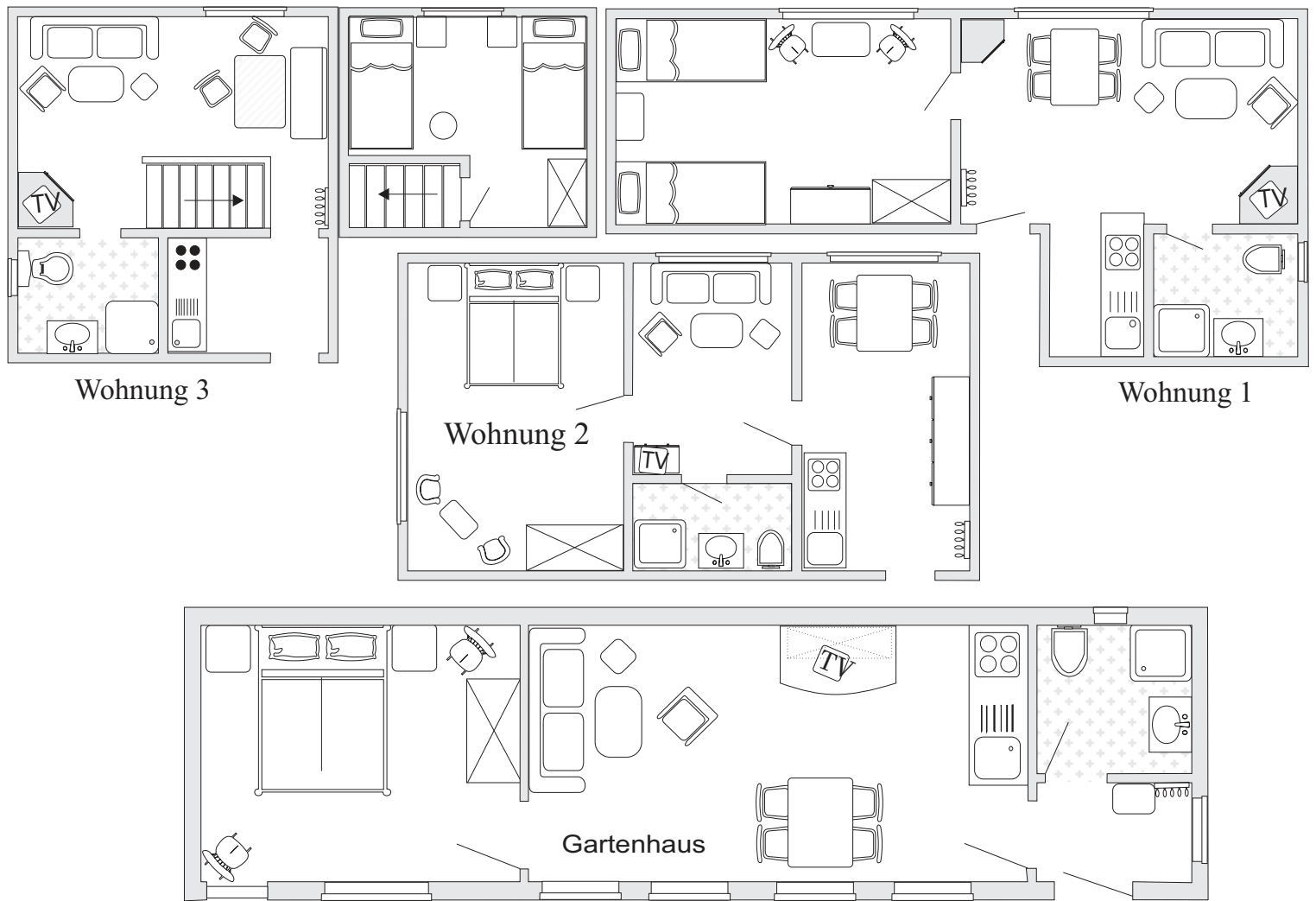
**Inventar**

Abfalleimer	Brotmesser	Fön	Korkenzieher	Schälmesser	Suppenkelle	Tortenheber
Aufnehmer	Butterdose	Handfeger	Litermaß	Scheumer	Tablett	Tortenteller
Aufschnitteller	Dosenöffner	Holzbrett groß	Mehrweckreibe	Schere	Toaster	Zitronenpresse
Auflaufschüssel	Eimer 5 l	Kaffee+Espressomaschine	Mixer	Schneebeisen	Teesieb Teekanne	Zuckertopf
Blumenvase	Einkaufskorb	Kaffekanne	Plstk.Tischdecke	Seiher	Teewärmer	Wanderkarte
Bratpfanne	Flaschenöffner	Kartoffelstampfer	Pfannenheber	Spargelschäler	Thermokanne	Wanduhr
Brötchenmesser	Fleischgabel	Kehrschaufel	Sahnegießer	Sparschäler	Tomatenmesser	Wäscheklammern
Brotkorb	Fleischklopfer	Kochlöffel	Salatbesteck	Staubsauger	Topfuntersatz	Wasserkocher
6 Biergläser	2Espressotassen	6 Kaffeetassen	6 Kuchenteller	6 Schnapsgläser	4 Teller tief	
6 Brotbretter	2 Punsch-Becher	20 Kleiderbügel	2 Latte macchiato-Gläser	4 Schüsseln div.	6 Weingläser	
4 Cappuccino-Becher	6 Esslöffel	5 Kochtöpfe	6 Messer	2 Suppentassen		
4 Eierbecher	6 Gabeln	6 Kompottschalen	4 Tischsets	6 Teetassen		
4 Eierlöffel	6 Kaffeelöffel	6 Kuchengabeln	6 Saftgläser	6 Teller flach		

**Die Wohnungen haben:** Zentralheizung, fließend warm- und kalt Wasser, Farbfernsehgerät (Kabelanschluss), Mini-Stereoanlage (CD/MP3/WMA-Player, USB), DVD-Player, Mikrowelle, Fliegengitter in den Sommermonaten.

**Tipps und Mietbedingungen:**

Unsere Ferienwohnungen stehen Ihnen vom Anreisetag ab 15.00 Uhr bis zum Abreisetag 10.00 Uhr zur Verfügung. Für unerwartete Zwischenfälle empfehlen wir eine Reiserücktrittversicherung abzuschließen. Es ist nicht gestattet, mehr als die im Anmeldeschein angegebenen Personen in der Wohnung übernachten zu lassen.



<b>2018</b>	<b>Ferienwohnung 1</b> Nichtraucher Preis für 2 Personen	<b>Ferienwohnung 2</b> Nichtraucher Preis für 2 Personen	<b>Ferienwohnung 3</b> Nichtraucher Preis für 2 Personen	<b>Gartenhaus</b> Nichtraucher Preis für 2 Personen	<b>2 Fahrräder je Wohnung</b>	<b>1 WLAN-Verbindung je Wohnung</b>
<b>pro Nacht</b>	<b>39,- €</b>	<b>42,- €</b>	<b>39,- €</b>	<b>45,- €</b>	<b>kostenlose Nutzung</b>	<b>00,- €</b>
<b>7 Nächte</b>	<b>273,- €</b>	<b>294,- €</b>	<b>273,- €</b>	<b>315,- €</b>	<b>kostenlose Nutzung</b>	<b>00,- €</b>
<b>14 Nächte</b>	<b>546,- €</b>	<b>588,- €</b>	<b>546,- €</b>	<b>630,- €</b>	<b>kostenlose Nutzung</b>	<b>00,- €</b>

**Reinigung 55,00 € einmalig pro Wohnung.**

Die Reinigungsgebühr entfällt bei Selbstreinigung am Anreisetag.

In diesem Fall sind Bettwäsche und Handtücher auch selbst mitzubringen.

Wegen kostenlosem Fahrradverleih und Wlan erkundigen Sie sich bitte vor der Anreise bei Familie Willberg 049712600

**Wäschepaket je Wohnung:**

2x Bettwäsche                      2 Saunabadetücher                      2 Geschirrtücher                      1 Spültuch  
2 Duschtücher                      2 waschbare Bettvorleger                      1 Satz Topflappen                      1 Rolle WC-Papier

2 Betten je Wohnung mit verstellbaren Lattenrahmen, Komfort-Matratzen, Allergikerbettzeug.  
Die Betten sind im 'Gartenhaus', 'Wohnung 1 und 2' 90 cm x 200 cm,  
in 'Wohnung3' 100 cm mal 200 cm. (ohne Fußblende, gut geeignet für lange Personen)

Allergikerdecke Sommer/Winter  
Allergikerkopfkissen 40/80

Auf Wunsch zusätzliche  
Bettdecken und Kopfkissen

**Je Wohnung**  
1 Woldecke 2 Sofakissen

**Kurbeitragspflicht:**

vom 15.03. bis 31.10 pro Tag  
Erwachsene 2,80 €, Kinder 1,10 €  
vom 01.11. bis 14.03. pro Tag  
Erwachsene 1,00 €, Kinder 0,50

**Jahreskurkarte:**

Erwachsenen 78,40 €, Kinder ab sechs Jahren 30,80 €  
Eine Jahreskurkarte lohnt sich wenn Sie länger als  
28 Tage in Esens-Bensersiel Urlaub machen.